

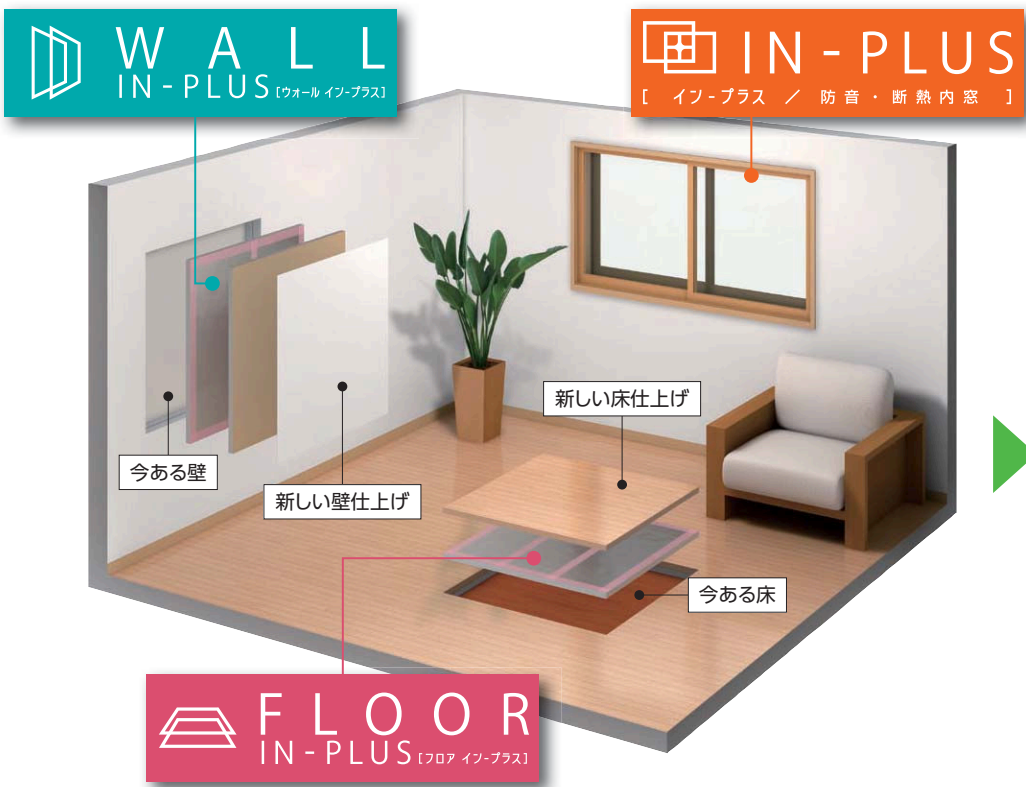
高性能住宅工法

ココエコ

内窓断熱で好評の「インプラス」に、高性能断熱壁パネル・床パネルを組み合わせた、手軽に一部屋エコリフォームできる新提案商品です。



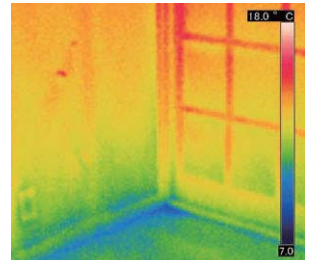
販売エリア
次世代省エネ基準
IV地域以南



ココエコの断熱リフォーム効果

床面温度の比較

Before (築年数27年) 床表面 10°C



断熱仕様／壁：GW 10K 50mm 床：無断熱
窓：単板ガラス アルミサッシ
撮影日時／2011年1月12日 19:20
外気温／3.8°C

After 床表面 15°C



断熱仕様／壁：ウォールインプラス
床：GW 24K 80mm
窓：インプラス
断熱ペアガラス仕様
撮影日時／2011年2月8日 19:20
外気温／4.4°C

※掲載のデータは、一定の仕様・条件下での測定の一部であり、住宅の仕様・生活スタイル・立地条件・測定条件等によっては異なったデータとなる場合があります。

ココエコの主な特長

1 一部屋からできる、省エネ・エコリフォーム
一部屋からできる手軽な断熱リフォーム。部屋の断熱性アップで、エアコン効率が上がり、冷暖房費・CO2を削減！ストーブや石油ファンヒーターがなくても、エアコンだけで冬場を暖かく過ごせます。



Before



After

2 住みながら簡単施工
薄型高性能パネルで、解体工事不要の内張り施工を実現。工期も短く、住みながらリフォームできます。

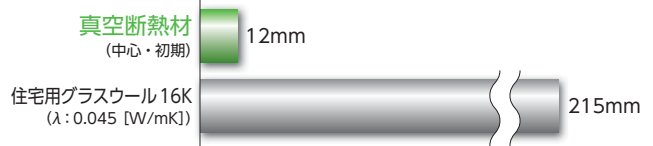
3 費用もリーズナブル
断熱リフォームが一部屋単位でできるため、家全体改修に比べて費用もリーズナブル。減築リフォームにも適しています。

ココが違います！

高性能、真空断熱材を採用！
省エネ性の高い冷蔵庫に採用されている「真空断熱材」を採用。「高断熱」で「薄い」高性能の内張り断熱パネルです。



断熱材厚さ12mmで、驚きの高性能！※
既存の壁や床の上に張っても、部屋がほとんど狭くなりません。



※他部材とのパネル化等で、壁面としての性能は異なります。